

Recordeu que :

Podeu consultar tota la informació sobre les biblioteques i els seus serveis a:

<http://www.diba.cat/biblioteques>



Directori de biblioteques públiques de la província

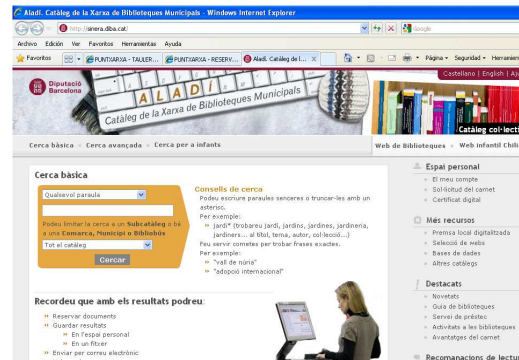
Ordres per municipi: A, B, C, D, E, F, G, H, I, J, K, L, M, N, O, P, Q, R, S, T, U, V, W, X, Y, Z

Municipi	Biblioteca	Telèfon	Adreça electrònica
ADAFES	Josep Sureda (Els)	937 755 961	b.servici@sinera.cat
AGUILETA	Ubaldo i Ubaldo	939 442 201	b.servici@sinera.cat
ALSA	Parre i Guàrdia	939 359 055	b.servici@sinera.cat
ALPERS	Biblioteca Telemunt	939 190 431	b.servici@sinera.cat
ARRELLA DEL VALLES, L'	Josep Sureda (Hores)	939 421 966	b.servici@sinera.cat
ARRELLA DEL VALLES, L'	Pere Feliu (Hores)	937 522 253	b.servici@sinera.cat
ARRELLA DEL VALLES, L'	Sant Martí	937 522 448	b.servici@sinera.cat

Es poden fer consultes al catàleg **Aladí** i gestionar les vostres reserves i les renovacions, validant-vos com a usuari amb el vostre carnet de biblioteca i el vostre PIN: <http://sinera.diba.cat/>



Trobareu les dades de la vostra biblioteca a la guia de biblioteques: <http://www.diba.cat/biblioteques/guia>



Els més petits tenen al seu abast el web infantil, amb el recurs, jocs i d'altres informacions del seu interès. <http://chilias.diba.cat>

Internet i + @ les biblioteques

Guia per a l'usuari

La Biblioteca proporciona als usuaris accés lliure i gratuït a internet i a eines ofimàtiques. Internet ofereix un ampli ventall d'informació valuosa de caràcter local, nacional i internacional. Malgrat això, també trobareu informació inadequada, incompleta, obsoleta o ofensiva per algunes persones. Cal que sapiguen avaluar la qualitat i la validesa de la informació que trobeu a internet. La Biblioteca no es fa responsable de la informació que hi pugui aparèixer ni del mal ús que altres usuaris facin del servei d'accés a internet. Heu de saber, però, que hi ha una sèrie de pàgines bloquejades, aquelles que s'han considerat que vulneren els principis de civisme i dignitat o fan apologia de la violència, el racisme o la xenofòbia. Els ordinadors destinats a aquest servei estan pensats per a la consulta d'informació, la investigació i l'aprenentatge. **No estan pensats per accedir a jocs, tertúlies en línia, etc.**

Què cal per fer servir aquest servei

Per poder utilitzar els ordinadors que ofereixen aquest servei cal disposar del **carnet d'usuari** de la Xarxa de Biblioteques Municipals de la província de Barcelona.

Com fer reserves

Podreu fer reserves amb antelació a la pròpia biblioteca, o a través de la pàgina següent: <http://www.puntxarxa.com/diba/reserves>

També podreu accedir-hi a través de l'enllaç *Reserva ordinadors* del web de la Gerència de Serveis de Biblioteques:

<http://www.diba.cat/biblioteques/gestionslinia/reservaordinadors.asp>

Internet i + @ les biblioteques

Xarxa de Biblioteques Municipals de la Diputació de Barcelona

Servei de reserva d'ordinadors

Empleneu els camps per identificar-vos a la xarxa:

Número de carnet:

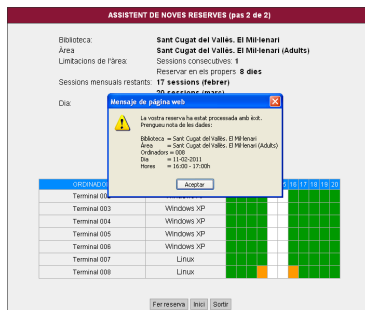
PIN:

* Recordeu que inicialment el vostre PIN és la data de naixement (ddmmaaaa). Recomanem que us el canvieu des de l'espai personal del catàleg Aladí.



Des de la icona de *Reserves d'ordinadors* podreu fer la reserva de sessió d'Internet que més us convingui.

Hi ha dos tipus de sessions:
- **1 hora** reservable
- **10 o 30 mins.** lliure accés.



Disposareu d'un màxim de **20 sessions mensuals**.

Podreu escollir el sistema operatiu de l'ordinador (**Windows XP** o **Linux**) i clicant damunt del terminal veureu el programari disponible que té instal·lat.

Un cop feta la reserva, recordeu de **prendre nota de l'hora i el número d'ordinador** en el qual l'heu feta. Només podreu utilitzar el PC on hàgiu fet la reserva.

També podeu consultar les vostres reserves vigents i, si us ho repenseu, teniu la possibilitat d'esborrar les que no us interessin.

Com utilitzar el servei

Quan iniciu el PC us haureu d'identificar amb el vostre nom d'usuari (**10 dígits del carnet de la biblioteca**) i PIN (la data de naixement, per defecte, en aquest format **DDMMAAAA**). Recomanem que us el canvieu). Per qualsevol problema amb la vostra validació, adreceu-vos al personal de la biblioteca.



Durant la sessió, a més de la consulta d'Internet, podreu treballar amb eines d'ofimàtica, editors d'imatges, etc.

Podreu desar els documents, els fitxers o les pàgines html que us interessin o bé imprimir-los.

A més, el sistema us indicarà en tot moment el temps de què disposeu, i us avisarà amb un missatge quan faltin pocs minuts per finalitzar la vostra sessió.



En una sessió de treball només podrà participar **una persona per ordinador**. Respecteu la privacitat dels altres usuaris.

Què cal fer per imprimir

Prèviament cal haver ingressat crèdit. A la biblioteca trobareu un terminal moneder per abonar l'import desitjat.

Les impressions poden ser en color (**0.35 € / full**) o en blanc i negre (**0.10 € / full**). Una vegada fet l'ingrés cal actualitzar el crèdit a la vostra sessió, clicant el botó "**Actualitzar crèdit**".

Un cop estigueu visualitzant la plana que voleu imprimir cal que feu clic a la icona **Imprimir**. El sistema us mostrarà el resum d'allò que aneu a imprimir, si hi esteu d'acord només cal que accepteu.

Què cal fer per gravar

Podeu gravar les vostres consultes i treballs en **CD** o dispositiu **USB**.